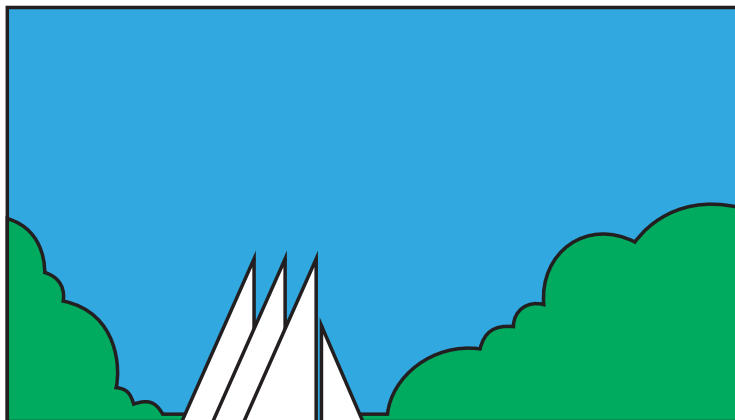


FLENSBURGER SEGEL-CLUB



FSC



A U S S C H R E I B U N G

FSC FÖRDE-CUP

Nordische Folkeboote

Offene Norddt.

Meisterschaft Drachen

3. - 5. Juli 2009

FSC FÖRDE-CUP

Offene Norddeutsche Meisterschaften Drachen

3. - 5. Juli 2009

- Ausgeschrieben für:** Drachen, Nord. Folkeboote
- Veranstalter und Meldestelle:** Flensburger Segel-Club, 24960 Glücksburg-Quellental,
Fon: 04631 - 32 33 Fax: 04631 - 32 36,
E-Mail: race@fsc.de, Internet: www.fsc.de
- Meldeschluss:** 23. Juni 2009
Nachmeldungen gegen 50 % Meldegeldaufschlag
- Meldegeld:** Drachen: 100,-€ , incl. Krangebühren und Regattaessen.
Nord. Folkeboote: 50,-€ , incl. Kranen
Zahlbar in bar oder durch Überweisung: Flensburger Segel-Club Kto-Nr. 4555777 bei Deutsche Bank Flensburg (BLZ 21570011) vor dem 1. Start.
- Wettfahrten:**
- Drachen:**
- | | | |
|--------------|----------|-----------------------|
| 1. Wettfahrt | 03.07.09 | 13.30 Uhr |
| 2. Wettfahrt | 03.07.09 | im Anschluss an 1. WF |
- Drachen und Nord. Folkeboote**
- | | | |
|--------------|----------|--|
| 3. Wettfahrt | 04.07.09 | 11.00 Uhr |
| 4. Wettfahrt | 04.07.09 | im Anschluss an vorherige WF |
| 5. Wettfahrt | 04.07.09 | im Anschluss an vorherige WF |
| 6. Wettfahrt | 05.07.09 | 10.30 Uhr |
| 7. Wettfahrt | 05.07.09 | im Anschluss an vorherige WF
(nur Nord. Folkeboote) |
- Letzte Startmöglichkeit: 05.07.09 14.30 Uhr
- Wertung:** Low-Point-Punktsystem gemäß Anhang A (WR). Bei 4 und mehr gültigen Wettfahrten wird das Ergebnis der schlechtesten Wettfahrt gestrichen.
- Kran:** Kostenlose Kranzeiten mit der Krananlage im FSC:
02.07.09 14.00 - 20.00 Uhr 03.07.09 09.00 - 19.00 Uhr
04.07.09 08.00 - 10.30 Uhr 05.07.09 nach WF-Schluss
Andere Kranzeiten sind mit den FSC-Hafenmeistern, Fon: 04631-969, abzustimmen.
- Wettfahrtbüro:** Die Segelanweisungen sind im Wettfahrtbüro erhältlich, das am 03.07.09 ab 10.00 Uhr geöffnet ist.
- Liegeplätze:** Kostenlos im FSC-Jachthafen Glücksburg-Quellental nach Anweisung der Hafenmeister und in den Bootshallen des FSC jeweils eine Woche vor und nach der Wettfahrtserie.
- Veranstaltungen:** Regattaessen für alle teilnehmenden Drachensegler im FSC-Clubhaus am 03.07.089 um 18.30 Uhr.
Stegbier am 4.07.09 nach dem Einlaufen

Allgemeine Bestimmungen

- Wettfahrtregeln:** 1. Wettfahrtregeln der ISAF (WR), neueste Ausgabe
2. Ordnungsvorschriften Regattasegeln des DSV, neueste Ausgabe
3. Klassenbestimmungen über Ausrüstung und Vermessung
4. Ausschreibung und Segelanweisungen
Die Segelanweisungen gelten bei Unterschieden vorrangig.
- Strafsystem:** Die Regeln 44.1 und 44.2 sind geändert, so dass nur eine Drehung einschließlich einer Wende und einer Halse erforderlich ist.
- Werbung:** Hinsichtlich der Werbung gilt ISAF Regulation 20 Kategorie C der WR, soweit die Klassenregeln Kategorie C gestatten.
- Versicherung:** Für jedes Boot muss eine Haftpflichtversicherung abgeschlossen sein, die Schäden von mindestens € 1.000.000,- deckt.
- Bahnen:** Dreiecks- oder Up-and-Down-Wind Kurs, ca. 2-3 sm nordöstlich oder südwestlich von Glücksburg.
- Preise:** Punktpreise für das 1. Viertel (Steuermann/Crew), Sonderpreise
- Wettfahrtbüro:** Im Clubhaus Flensburger Segel-Club, 24960 Glücksburg-Quellental, Fon 04631 - 32 33 - Fax: 04631 - 32 36
- Programme:** Die Programme sind im Wettfahrtbüro erhältlich.
- Aushänge:** An der Tafel für Bekanntmachungen im FSC-Clubhaus
- Unterbringung:** Camping auf dem Gelände der Hanseatischen Yachtschule im Glücksburger Jachthafenbereich möglich.
Stellplatzgebühr 6,--€ pro Nacht.



Meldung zum FSC FÖRDE-CUP	Bootsklasse	
Segelnummer:	E-Mail (Steuermann):	
Steuermann Familiennamen:	Vorname:	Jahrgang:
Mannschaft Familiennamen:	Vorname:	Jahrgang:
Familiennamen:	Vorname:	Jahrgang:
Club des Steuermanns (ausgeschrieben):		
Ich erkenne die Bedingungen der Regatta einschließlich des Haftungsausschlusses an.		
Datum:	Unterschrift: (Steuermann)	

